

## Natur im und am Wasser

### 1 Auwald:

Wälder im und am Wasser gehören zu den heutzutage besonders seltenen und überdurchschnittlich artenreichen Landschaften.

Am Wümme-Nordarm nahe Hehenberg hat sich nach Rückverlegung des Deiches und Einstellung der landwirtschaftlichen Nutzung seit 1989 ein typischer Weiden-Auwald entwickelt.



### 2 Röhricht:

Zwischen Fluss und Deich wachsen Röhrichte – Wasserschwaden und Schlanksegge prägen die Vegetation. Vereinzelt wachsen hier auch Rohrglanzgras, Schilf und andere Arten.



### 3 Wasserpflanzen:

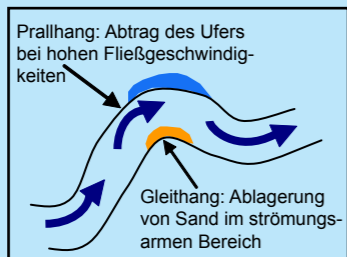
Tausendblatt, Hornblatt und Wasserkresse, vereinzelt auch Teichrose und Pfeilkraut, wachsen im Wasser.



### 4 Naturnahe

#### Gewässerstruktur:

Typisch für naturnahe Flachlandflüsse ist ihr abwechslungsreicher Lauf mit Krümmungen, sogenannten Mäandern. Hier gibt es steilere Ufer (Prallhänge) und Flachwasserzonen mit Sandbänken (Gleithänge).



#### Impressum:

Stiftung Nordwest Natur, Bremen, 2007

Bearbeitung: Katharina Hauertmann, Gunnar Oertel

Fotonachweis: Ralf Deseniß, Henrich Klugkist, Stefan Pfützke,

Edgar Riepshoff, Lutz Ritzel, Jürgen Ruddek, Werner Schlechtweg,

Peter Stendera

Nachdruck und Weiterverbreitung, auch auszugsweise, nur mit

Genehmigung.

## Tiere der Flusslandschaft

### Fischotter – der Nachtaktive:

Der Fischotter braucht viel Platz und Ruhe. Beides ist in der heutigen Landschaft knapp und deshalb ist die naturnahe Wümmelandschaft ein wertvoller Otterlebensraum. Da der Fischotter zu den nachtaktiven Tieren gehört sind Störungen v.a. nach Sonnenuntergang zu vermeiden.

Vielfältige, nahrungsreiche Wasserläufe, Gehölze und Röhrichte beiderseits des Flusses prägen den Wert seines Lebensraumes.



### Eisvogel:

Naturnahe Flüsse bieten dem farbenprächtigen Eisvogel alles, was er zum Leben braucht - reich an Nahrung und mit steilen Ufern, in der er seine Bruthöhle anlegt. Steile Ufer am Fluss bilden sich nur, wenn Wasser die Ufer ungehindert formen kann und auf künstliche Befestigungen verzichtet wird.



### Sing- und Zwergschwan:

Im Winter gehört die Wümmeniederung zu den wichtigsten Rastgebieten der nordischen Schwäne. Überschwemmte Wiesen und ungestörte Landschaften sind unverzichtbare Voraussetzungen für den Aufenthalt dieser imposanten Vögel. Die winterlichen Sperrungen der Wasserläufe schützen die Rastgebiete vor Störungen.



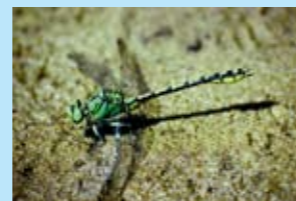
### Krickente:

Sie ist ein typischer Brutvogel der Wümmeniederung mit ihren Fleeten und Gräben. Bis in den April hinein ist das Nasse Dreieck ein wichtiger Rastplatz (im Mündungsbereich des Wümme-Mittelarms in den Wümme-Nordarm) gelegen. Die Enten halten sich dann auch in unmittelbarer Nähe des Flusslaufs auf.



### Grüne Keiljungfer:

Diese Libellenart gilt in Niedersachsen / Bremen als vom Aussterben bedroht. Sie ist auf naturnahe, saubere Gewässer angewiesen. Ihre Larve benötigt zur Entwicklung mehrere Jahre.



## Flusslandschaft Wümme

### Flusslandschaft Wümme

Zahllose Wasserläufe durchzogen noch vor 100 Jahren die Niederungslandschaft zwischen Ottersberg und Bremen. Gewässerausbau, Entwässerung von Sümpfen und Wiesen und die Verfüllung von Gewässern haben bis in die 70er Jahre hinein diesen biologischen Reichtum stark dezimiert.

Mit dem Ausbau des Wümme-Südarms Anfang der 70er Jahre fand diese Entwicklung ein Ende. Seitdem bringen zahlreiche Naturschutzprojekte ein Stück Vielfalt und Artenreichtum zurück. Naturnahe Wasserläufe wie der Wümme-Nordarm oder die Wümme westlich von Borgfeld/Lilienthal erfreuen sich deshalb großer Beliebtheit auch bei Wasserwanderern.

### Naturschutzgebiete von europäischem Rang in der Wümmeniederung

Die Borgfelder Wümmewiesen und die Fischerhuder Wümmeniederung sind eine artenreiche Kulturlandschaft mit vielen naturnahen Gewässern und Röhrichten. Besonders charakteristisch für diese Landschaftsform sind die regelmäßig auftretenden winterlichen Überschwemmungen mit Überwinterungsmöglichkeiten für Gänse, Enten, Schwäne u.a. Vögel. Zahlreiche seltene und gefährdete Arten sind hier zu Hause. Einige dieser Pflanzen und Tiere haben innerhalb Bremens ihren Verbreitungsschwerpunkt.

Die Naturschutzgebiete Borgfelder Wümmewiesen und Fischerhuder Wümmeniederung gehören zum europäischen Schutzgebietsnetz NATURA 2000. Letzteres ist ein länderübergreifendes Schutzgebietssystem innerhalb der Europäischen Union, das aus den besonderen Schutzgebieten der Flora-Fauna-Habitat-Richtlinie (FFH-RL) von 1992 und den Vogelschutzgebieten der Vogelschutz-Richtlinie von 1979 gebildet wird. Vorrangiges Ziel von Natura 2000 ist es, die biologische Vielfalt in Europa dauerhaft zu schützen und zu erhalten. In Natura 2000 Gebieten sollen Vorkommen von Pflanzen- und Tierarten gesichert bzw. wiederhergestellt sowie ihre natürliche Ausbreitung gefördert werden.

Die Wümmeniederung ist u.a. wichtiger Lebensraum für wandernde Fische, Fließgewässerlibellen und Fischotter.

### Die Stiftung NordWest Natur

Die Stiftung NordWest Natur (NWN) betreut das Naturschutzgebiet Borgfelder Wümmewiesen. Sie arbeitet dabei mit dem Senator für Umwelt, Bau, Verkehr und Europa, dem BUND Bremen und dem WWF zusammen. Die Zuständigkeit für das Naturschutzgebiet Fischerhuder Wümmeniederung liegt beim Landkreis Verden.

Sie können die Stiftung NordWest Natur in ihrer Arbeit mit Spenden unterstützen (Konto 1122092 bei der Sparkasse Bremen BLZ 29050101). Für Rückfragen stehen wir Ihnen gerne zur Verfügung: NWN Projektbüro Wümme, Am Dobben 44, 28203 Bremen, Tel.: 0421 71006, E-mail: info@nordwest-natur.de.

### Erlebnisraum Natur - ein Programm für Bremen

Unter dem Motto "Entdecken - Erleben - Schützen" steht das Programm Erlebnisraum Natur seit Mitte der 90er Jahre für die Verbindung von Naturschutz und Naturerleben in Bremen.

Den Blick für die besondere Schönheit und Vielfalt der Bremer Natur und deren naturkundliche Bedeutung zu öffnen, sie für den einzelnen Besucher erlebbarer zu machen, ohne die hier lebenden Tiere und Pflanzen zu stören, ist hierbei eines der grundlegenden Ziele der Bremer Naturschutzbehörde. Informationen erhalten Sie bei der Naturschutzbehörde des Landes Bremen, Ansgaritorstr. 2, 28195 Bremen oder im Internet unter: [www.erlebnisraum-natur.bremen.de](http://www.erlebnisraum-natur.bremen.de)



**NORDWEST NATUR**  
NORDWESTDEUTISCHE STIFTUNG  
FÜR TIER- UND NATURSCHUTZ



# Wasserwandern auf der Wümme

naturverträglich  
und erlebnisreich



Eine Information für Wasserwanderer auf der  
Wümme zwischen Ottersberg und Bremen